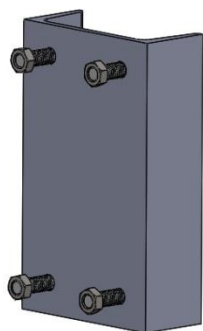
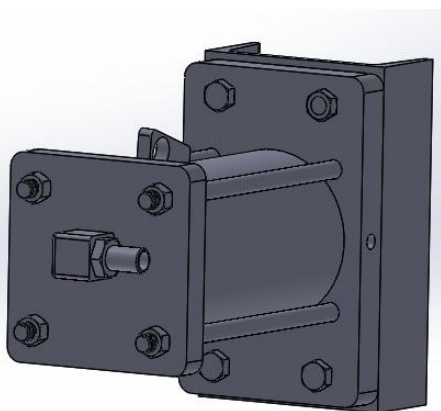


دستور العمل نصب چکش های مدل

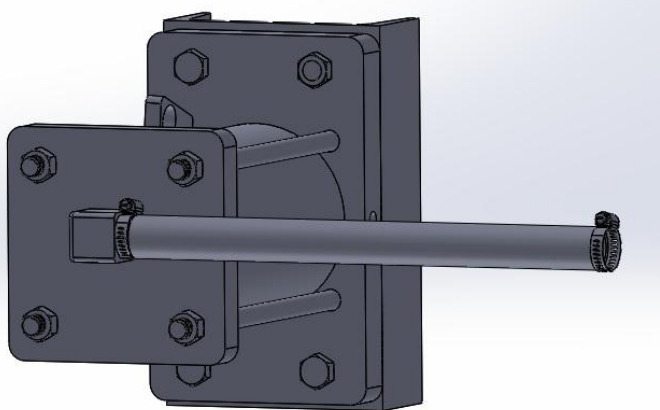
SP2050



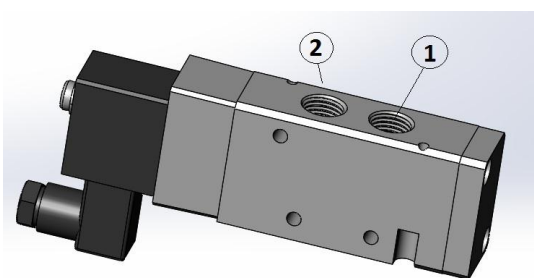
۱- ناودانی سایز ۱۴ را به بدنه مخزن جوش نمایید . توجه کنید بهترین حالت نصب ، بصورت عمودی خواهد بود ولی در صورت اجبار نصب بصورت افقی نیز امکان پذیر می باشد . برای سهولت در مونتاژ قبل از نصب ناودانی ، پیچ های مونتاژ را از سوراخ های ناودانی عبور دهید .



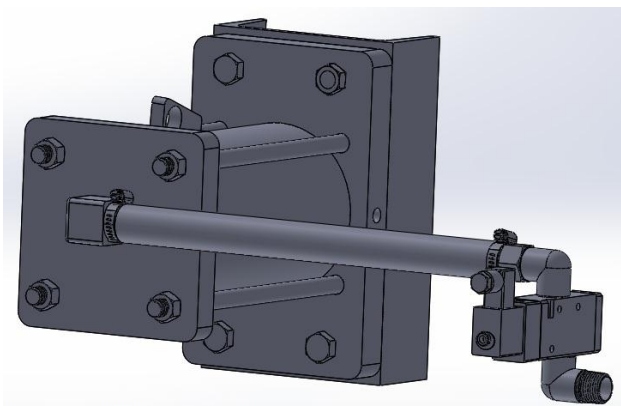
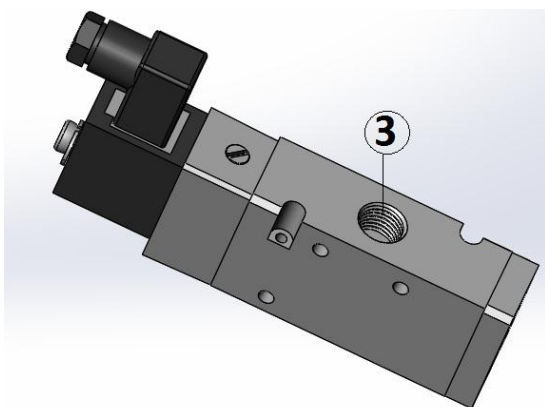
۲- چکش را روی ناودانی مونتاژ کنید .



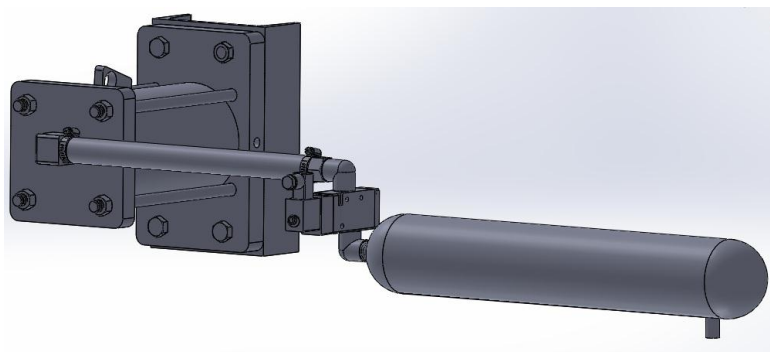
۳- شیلنگ را به نازل چکش با بست مطمئن فیکس نمائید . در صحت و محکم بودن بست دقت نمائید .



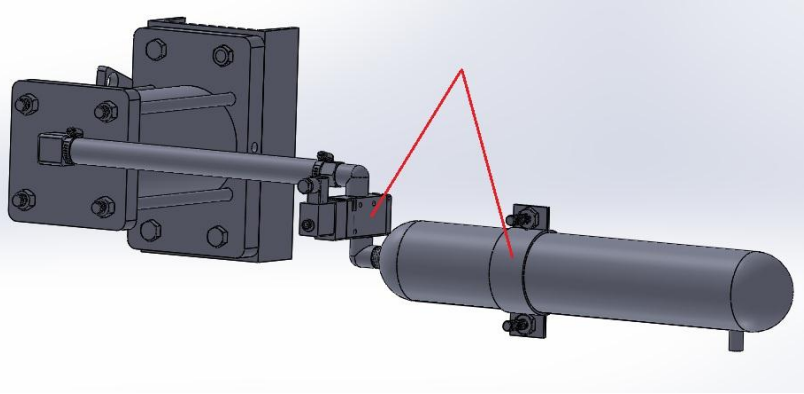
۴- قبل از نصب شیر برقی به نکات زیر توجه کنید :
 ورودی ۱ مربوط به ورود هوای فشرده کمپرسور می باشد.
 ورودی ۲ فیلتر اگزوز خروجی می باشد .
 خروجی شماره ۳ باید به شیلنگ ورودی به چکش متصل شود .
 برای اتصال ورودی و خروجی های شیر برقی از اتصالات استاندارد و سر شیلنگی های مرتبط استفاده نمایید .



۵- خروجی شیر برقی (شماره ۳ در شکل بالا) به شیلنگ ورودی چکش متصل نمایید .



۶- در پایان ورودی شیر برقی (شماره ۱ در توضیحات کادر ۴) را به سیلندر توسط اتصالات استاندارد متصل نمایید .
 ورودی سیلندر را به شبکه هوای فشرده مجموعه خود متصل نمایید .



۷- با اتصالات استاندارد بنا به موقعیت قرارگیری مخزن و سازه های اطراف سیلندر هوا و شیر برقی را مهار کنید .
این موضوع متناسب است با موقعیت مکانی و سازه های اطراف نصب چکش .

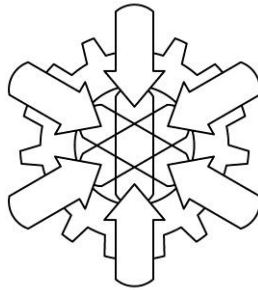
بهترین فشار عملکرد چکش ها ۶ بار می باشد که معمولا هر کمپرسوری در مجموعه های تولیدی - صنعتی قادر به تامین آن می باشد .

فرمان شیر برقی توسط تایمر ارسالی تنظیم می گردد . معهذا متناسب با ساختار استفاده کننده محترم قادر خواهید بود این فرمان را حتی با یک شستی ساده و یا فرامین الکترونیک مانند PLC نیز فعال نمایید .

از بکار بردن هر گونه روان کار در این چکش خودداری نمایید .

در صورت هرگونه مشکل در نصب و راه اندازی با متخصصین شرکت تماس حاصل فرمایید

WWW.SPBEHSHAR.COM



صنعت پویایی بهشهر

پیشرو در ساخت انواع ویبره های صنعتی